

СХЕМА РАСПОЛОЖЕНИЯ ГРАНИЦ ПУБЛИЧНОГО СЕРВИТУТА

Объект: «Строительство ВЛ 0,4 кВ с установкой ПУ для электроснабжения деревни Ежи (4500088544)»

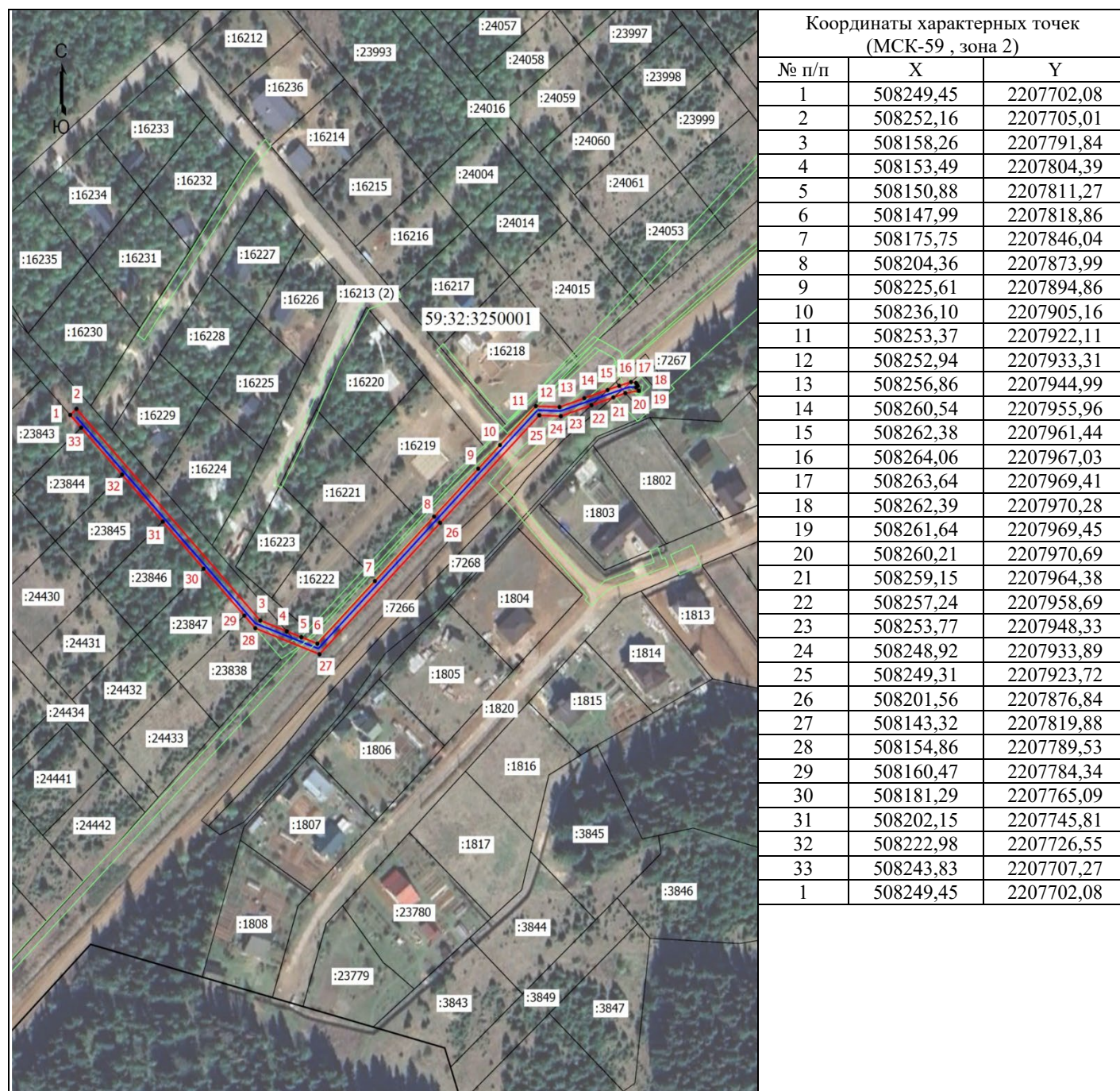
Местоположение объекта: Пермский край, Пермский муниципальный округ, д. Ежи

Площадь земель или части земельного участка, кв.м.: 1421

Категория земель: земли сельскохозяйственного назначения

Вид разрешенного использования земельного участка: -

Цель использования: под объекты инженерного оборудования электроснабжения



Масштаб 1: 2000

Условные обозначения

- - Граница кадастрового квартала
- - Граница земельного участка, согласно сведениям из ЕГРН
- - Граница зоны с особыми условиями
- - Граница предполагаемой к использованию земли или части земельного участка
- - Граница сооружения, планируемого к строительству

59:32:3250001 - Номер кадастрового квартала

:1802 - Кадастровый номер земельного участка

1 - Обозначение новой характерной точки